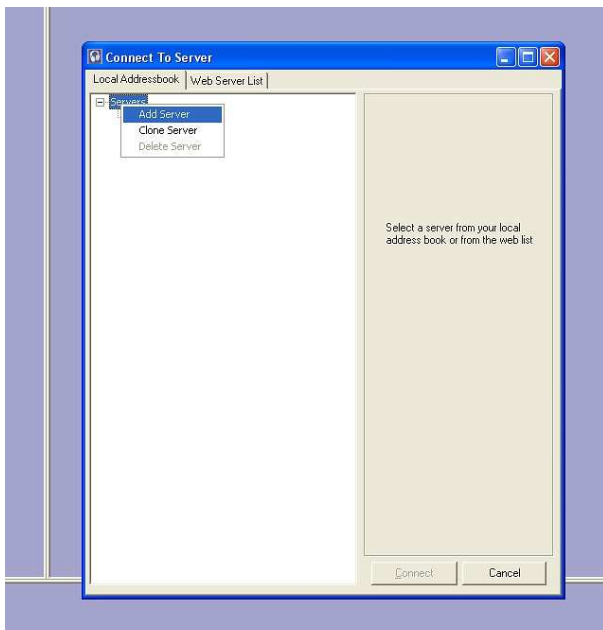


Anleitung zum Eingeben der Serveradresse in TS und zur Konfiguration von TS unter Windows XP

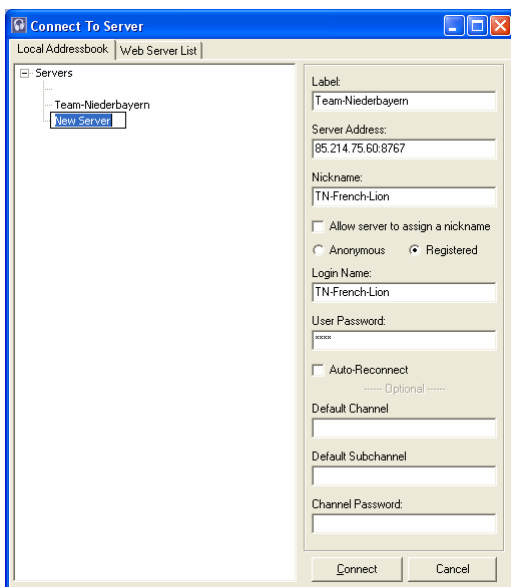
1. Nach Start von TS(Team Speak), oben links auf **“Connection“** klicken, dann auf **„Connect“**



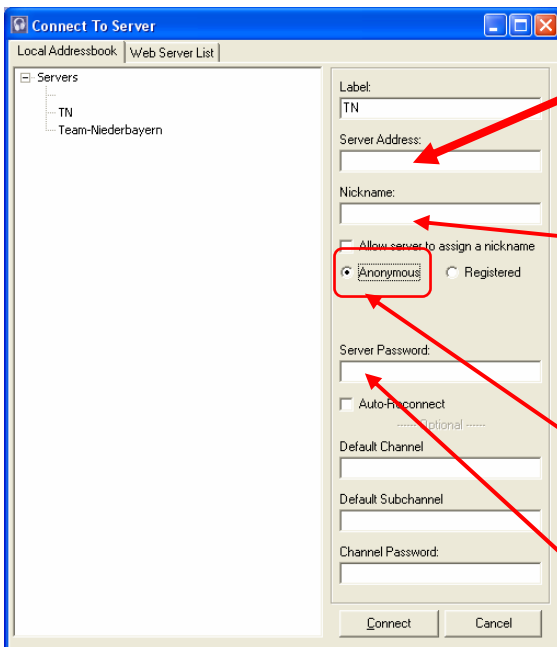
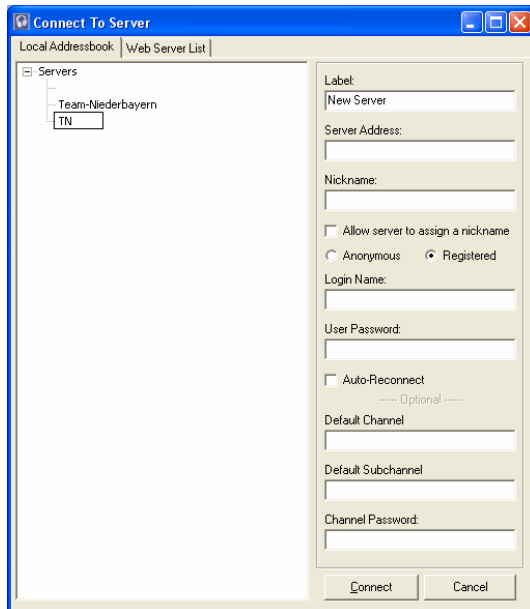
2. Ein neues Fenster öffnet. Mit der rechten Maustaste auf **„Servers“** klicken. Dann mit links auf **„Add new Server“**



3. Im Eingabefeld steht blau hinterlegt **„New Server“**(weiter mit S. 2).



4. hier „TN“ oder irgend etwas eintragen.



Unter „**Server Address:**“ folgendes eintragen: **85.214.75.60:8767**

Hier kannst du deinen Namen wie er in TS erscheinen soll eintragen

Ganz wichtig: Hier den Punkt bei „**Anonymous**“ setzen

Das Serverpasswort ist **159**
In dieses Feld eintragen.

Nun ist die Zugangseinstellung abgeschlossen.

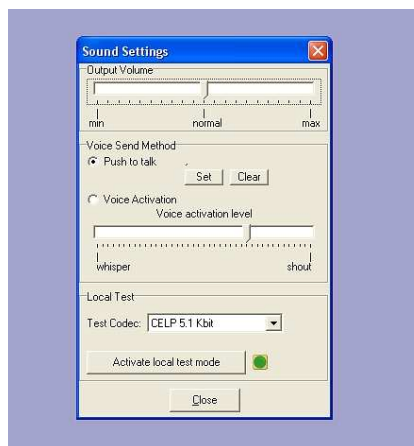
Mit Klick auf „Connect“ kannst du nun auf unseren TS-Server joinen.

Diese Eingaben werden gespeichert. In Zukunft kannst du mit „Connection/Connect“ und dann auf Button „Connect“ joinen.

Auf der nächsten Seite wird dir erklärt, wie du TS für eine optimale Sprachaus- & eingabegabe optimierst.

TS Einstellungen

Unter „Settings“ auf „Sound Input/Output Settings“ klicken



Hier hast du die Möglichkeit wie du die Sprachaktivierung einstellst. Es gibt 2 Arten. 1. „**Push to talk**“ Dabei musst du während du Sprechen willst, eine Taste drücken. (Wie bei einem Walki-Talki. Welche Taste das ist, kannst du frei bestimmen, indem du auf den Button „**Set**“ klickst, und anschließend auf der Tastatur auf die gewünschte Taste. Für LFS hat sich die Taste „Rollen“ (2.te Taste rechts neben F12) als sehr empfehlenswert rausgestellt. Für Delta Force am besten die „Komma-Taste“

Die 2. Möglichkeit ist „**Voice Activation**“.

Wählst du diese Möglichkeit, dann wird die Sprachübermittlung automatisch aktiviert sobald du zu sprechen beginnst. Die Empfindlichkeit kannst du mit dem Schieberegler „**Voice Activation Level**“ einstellen.

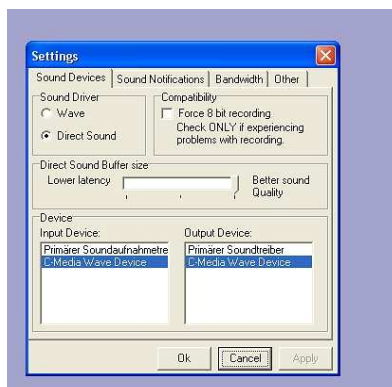
Bedenke aber, das etwaige Privatgespräche die du bei dir im Zimmer führst, ebenfalls von allen anwesenden auf TS mitgehört werden können. Sollte dein atmen (Darth Vader Effekt) über TS zu hören sein, weisen die anderen TS Teilnehmer in der Regel darauf hin. Dann den Regler etwas weiter nach links schieben, oder den Abstand des Mikros zum Mund vergrößern.

Nun noch zum einstellen der Sprachübermittlungsrate. Diese bestimmt die Qualität deiner Sprache, wie sie die anderen Teilnehmer hören. Dazu klickst du noch mal auf „Settings“ und dann auf den Menüpunkt „Options“

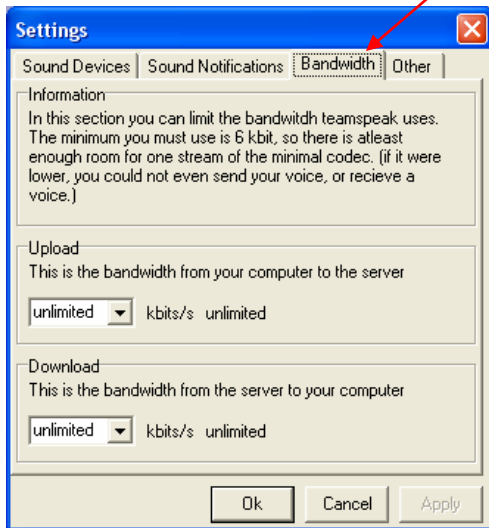


Unter dem Reiter „Sound Device“ auf „Direct Sound“ umschalten. Als Device den Soundkartentreiber auswählen.

Die Einstellung „Wave“ ist zu vermeiden, denn sie bringt schlechtere Sprachqualität.



Im selben Fenster dann auf den Reiter „**Bandwith**“ klicken, und bei „**Upload**“ und „**Download**“ auf **unlimited** einstellen. Abschließend mit „**Apply**“ und dann mit „**OK**“ speichern.



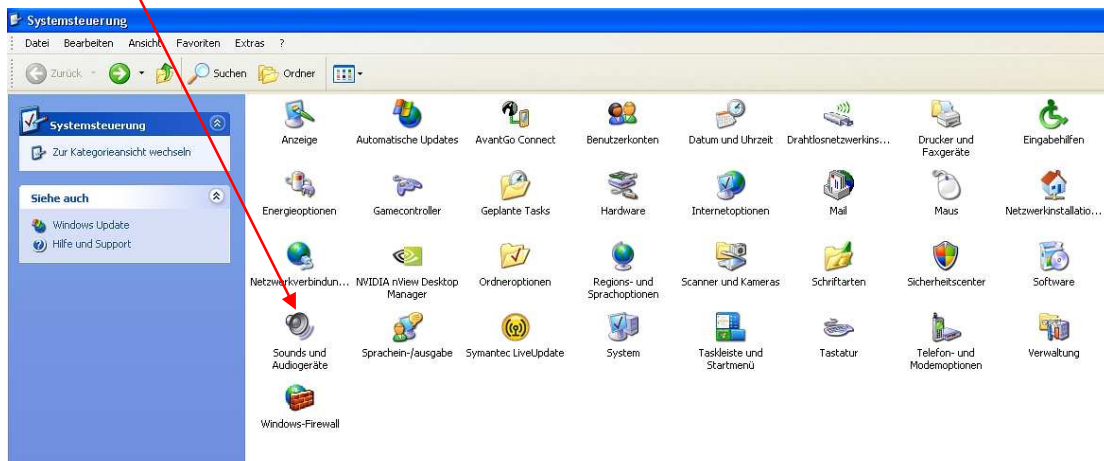
Bevor es auf TS losgehen kann, musst du noch dein Aufnahmegerät umstellen.
Hierzu auf „**Start>>> Systemsteuerung**“ klicken



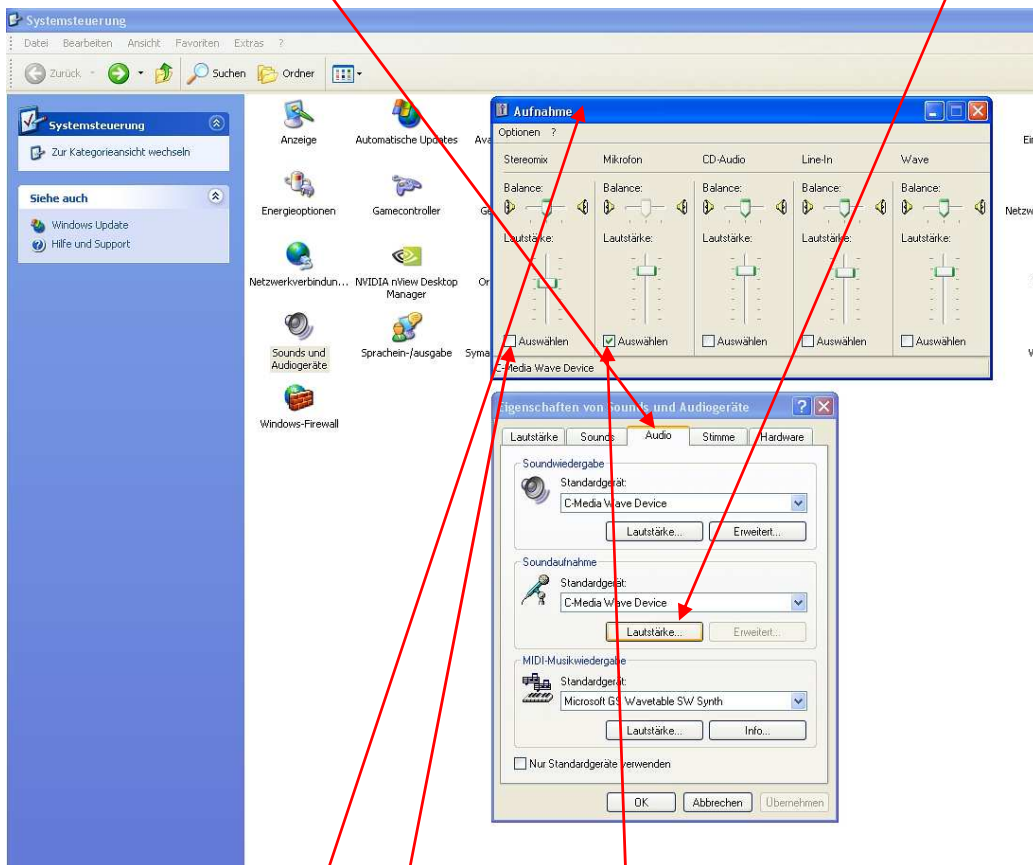
Mit Klick hier, zur **klassischen Ansicht** wechseln, wenn noch nicht so eingestellt.



Dann hier doppelklicken



Auf den **Reiter „Audio“** klicken, und unter Soundaufnahme auf den **Button „Lautstärke“**.



Dann erscheint **dieses** Fenster. Hier beim **Mikrofon** einen Haken setzen. Beim Schieber für den **Stereomixer** darf **kein** Haken gesetzt sein.

Mit Klick unter „**Soundwiedergabe/ Lautstärke**“, beim Mikrofon bei Ton aus einen Haken setzen. Dann klick auf übernehmen und OK.

Fertisch 😊

